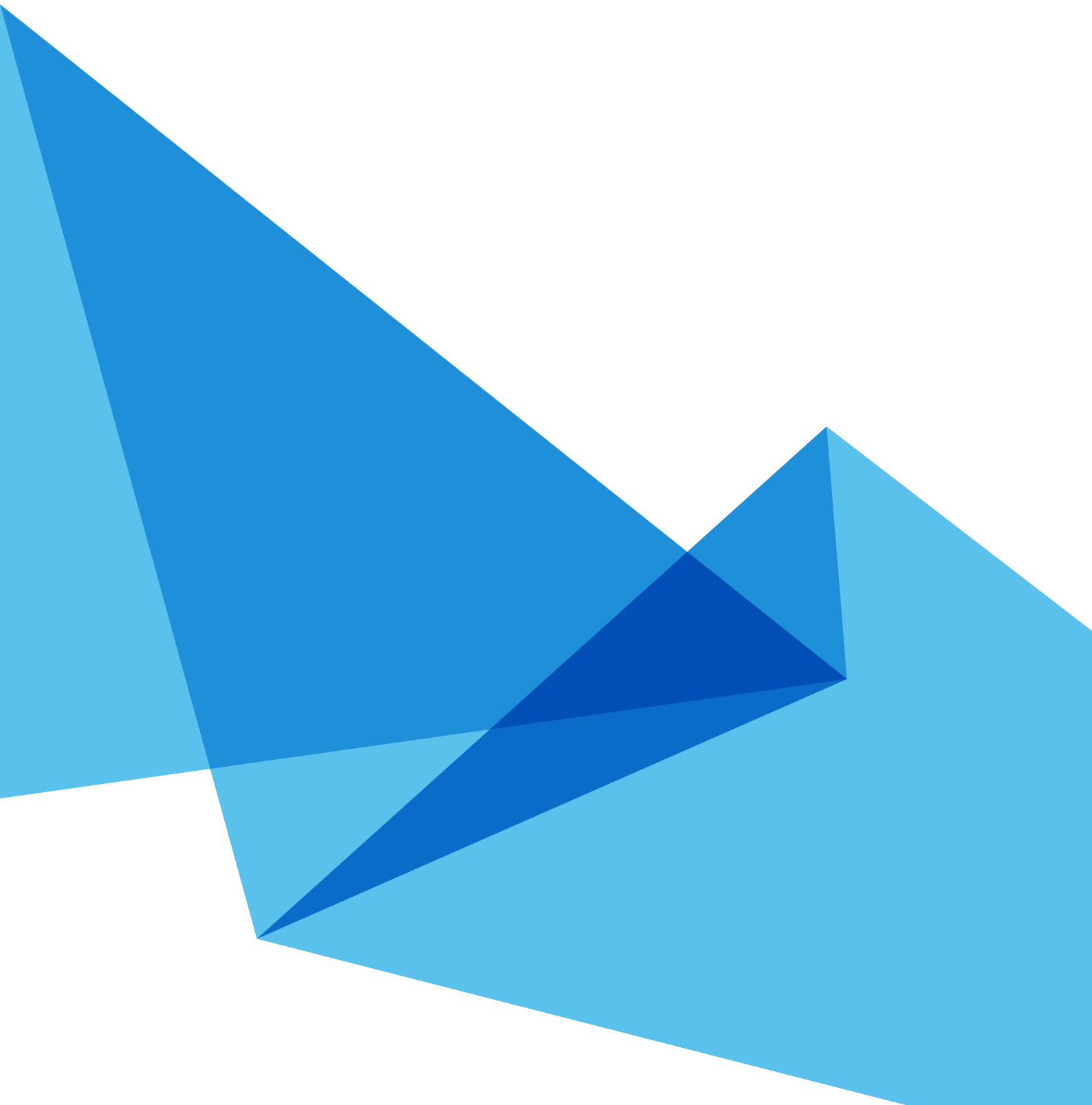


**Verstanden.  
Beraten. Gelöst.**





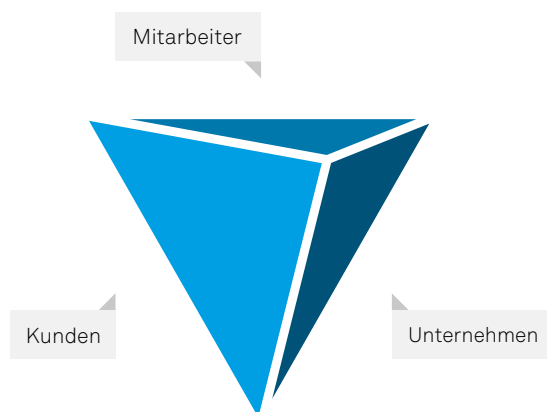
# Die Bitech AG in Hürth.



Die Bitech AG ist eine Beratungsgesellschaft für Informationstechnologie und Fachberatung mit Sitz in Hürth bei Köln. Nach über 25 Jahren erfolgreichen Bestehens in wettbewerbsstarkem Umfeld können wir bei Bitech mit Stolz behaupten, dass unser Unternehmen auf einem stabilen Fundament steht. Das belegen sowohl unsere Umsatzzahlen als auch die große Treue unserer Mitarbeiter. Für Bitech steht die harmonische Ausgeglichenheit der Interessen auf allen Seiten immer im Fokus – so symbolisiert das

blaue Dreieck unseres Firmenlogos plastisch das von uns gelebte ausgewogen-partnerschaftliche Verhältnis zwischen Kunden, Mitarbeitern und Unternehmen. Seit der Firmengründung 1990 bleiben wir dieser Philosophie auf allen Ebenen treu: nach innen durch flache Hierarchien und nach außen durch die vertrauensvolle Zusammenarbeit mit unseren Kunden.

Und das jeden Tag aufs Neue, wenn kompetente Bitech-Mitarbeiter für Sie optimale Lösungen schaffen.



**Das blaue Dreieck symbolisiert den harmonischen Interessenausgleich.**

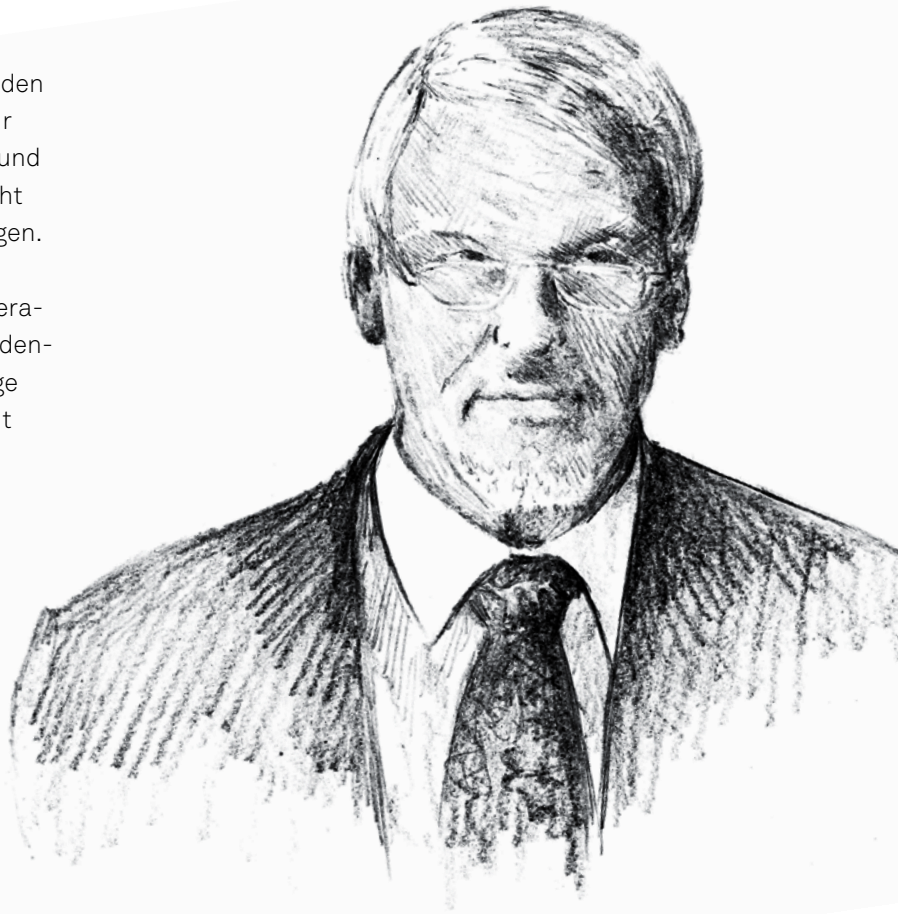
# Der menschliche Faktor.



Berater gibt es viele in der IT-Branche. Doch woran erkennt man die Güte der Mitarbeiter? Bitech macht bei der Personalauslese keine Kompromisse. Neben fachlicher Qualifikation spielen die Soft Skills unserer Mitarbeiter eine übergeordnete Rolle. Das macht nicht nur uns stark, sondern davon profitieren besonders unsere Kunden, die sich die individuellen Stärken unserer Berater zu Nutze machen.

Darüber hinaus sehen Bitech-Berater immer auch den Menschen im Kunden, der eine optimale Lösung für seine Arbeitsprozesse sucht. Die hohe technische und menschliche Kompetenz unserer Berater ermöglicht ihnen ein rasches Verständnis für Ihre Anforderungen.

Auf dieser Basis können sie Ihnen eine profunde Beratung bieten, die die Aufgabe schnell zu Ihrer Zufriedenheit löst. So ist der menschliche Faktor das wichtige Alleinstellungsmerkmal von Bitech im Vergleich mit anderen Beratungsgesellschaften.



## **Firmengründer**

Paul-Dieter „Stefan“ Moll  
(1943 – 2003)

# Warum Kunden Bitech vertrauen.



Bitech will Ihren Erfolg! Und dafür möchten wir Sie mit der bestmöglichen Beratung im Bereich Informationstechnologie sowie maßgeschneiderter Fachberatung in den verschiedensten Branchen begleiten – von der Idee bis zur Lösung. Im Sinne unserer Kunden befolgen wir dabei stets unsere Prinzipien. Eines davon lautet: Bitech bildet langfristige Bindungen!

Wir gehen Partnerschaften mit Unternehmen ein, um sie nachhaltig zu beraten. Unser Leitmotiv verlieren wir dabei niemals aus dem Auge: Verstanden. Beraten. Gelöst. – Wir verstehen Ihr Anliegen, beraten Sie eingehend und sorgen zuverlässig für eine zeitnahe Lösung.

Doch gibt es noch weitere gute Gründe, die für Beratung durch Bitech sprechen – zum Beispiel Kontinuität und Verlässlichkeit. Viele Mitarbeiter sind seit weit über zehn Jahren bei uns, einige sogar über 20 Jahre – das schätzen unsere Kunden sehr, denn jahrelange Kontinuität bei den Ansprechpartnern bietet eine hohe Verlässlichkeit und macht die Zusammenarbeit mit Bitech enorm effizient.

Aus genau diesen Gründen vertrauen viele Kunden der Bitech AG schon seit über 25 Jahren!

„Unser Geschäftserfolg beruht auf Kompetenz und gegenseitigem Vertrauen.“

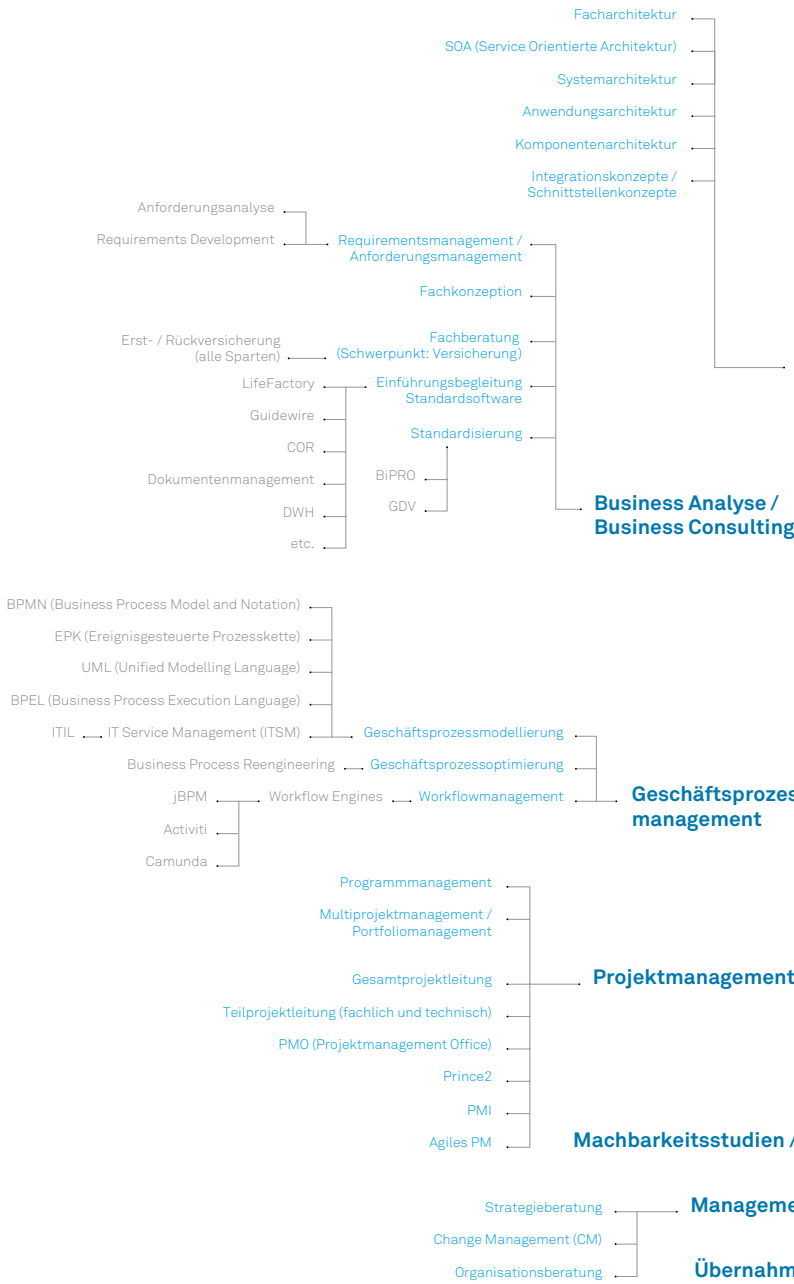
# Portfolio der Bitech AG.

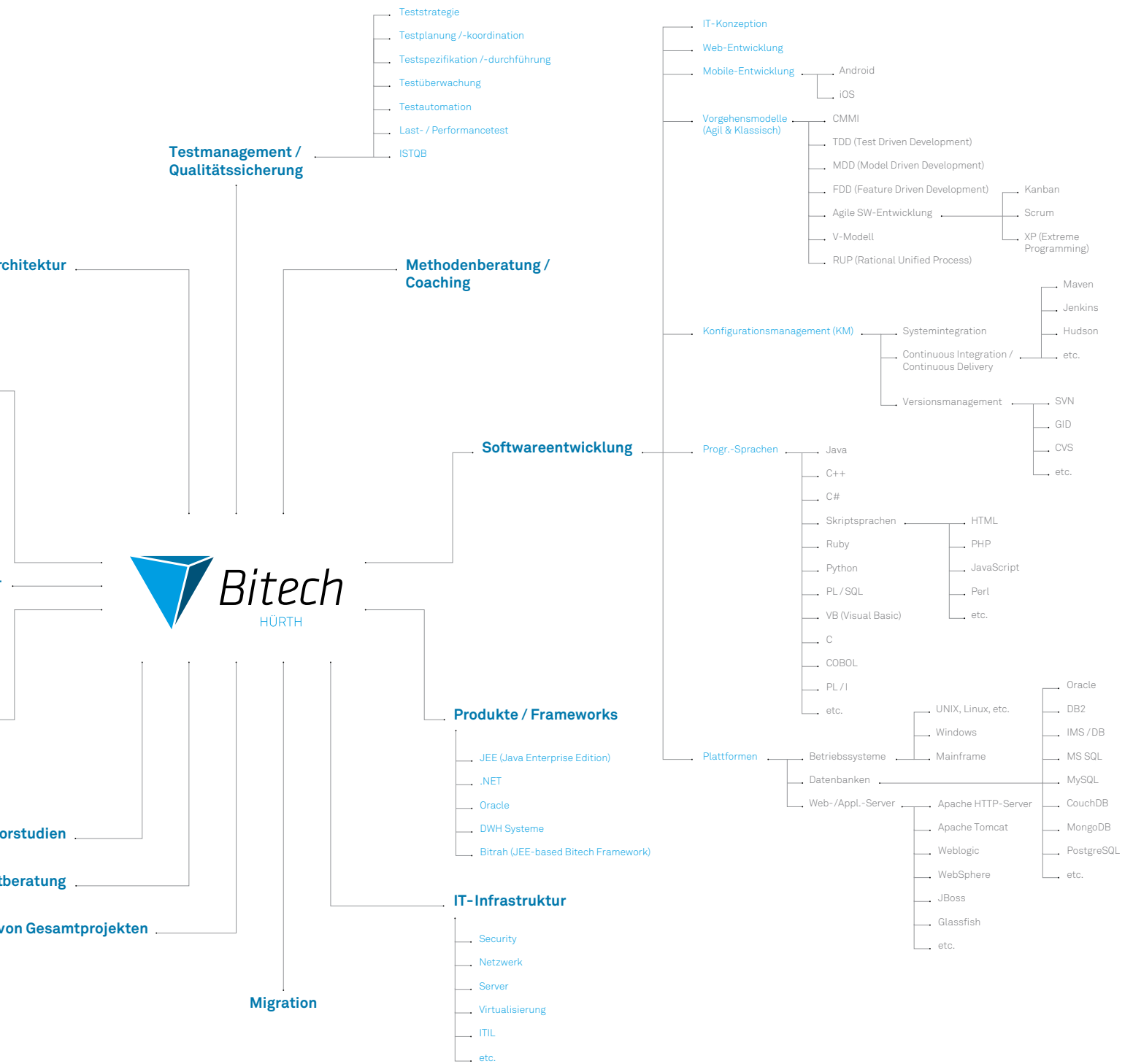


Als unabhängiger IT-Dienstleister bietet Bitech ein breites Spektrum an Beratung für Ihr Unternehmen – von der individuellen Software-Entwicklung bis hin zur Integration von Standardlösungen. Unsere große Stärke ist die Kombination von ausgeprägtem fachlichem Know-how mit hoher IT-Kompetenz.

Insbesondere in der Versicherungsbranche besitzen wir profundes Fachwissen und mehr als 25 Jahre Erfahrung in allen Sparten, sowohl bei den Erst- als auch bei den Rückversicherungen. Doch sind wir auch in vielen weiteren Branchen fachlich zu Hause, für die wir Ihnen maßgeschneiderte Software-Lösungen schaffen, wenn eine Standard-Lösung nicht in Frage kommt.

Mit unserem erfolgreichen Framework namens BitRah können wir sogar beides für Sie kombinieren: eine Individual-Lösung, die gleichzeitig die Standards integriert. Bitech bietet Ihnen somit immer State-of-the-Art-Technologien, die genau nach Ihren Bedürfnissen erweitert werden können.



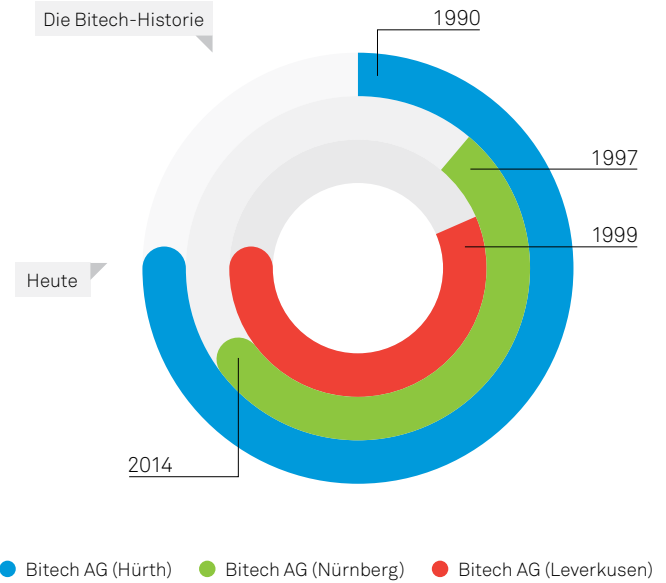


# Historie der Bitech AG.



Im April 1990 startet das heutige Unternehmen als BITech GmbH für Informationstechnik in Köln ins Leben. Firmengründer ist Paul-Dieter „Stefan“ Moll. Mit Jahresbeginn 1997 wird die BITech GmbH in eine Aktiengesellschaft gewandelt, deren Bezeichnung bis heute Bestand hat: Bitech AG Beratungsgesellschaft für Informationstechnologie.

Zwei Jahre später wird im Januar 1999 die bis heute bestehende Bitech AG Beratungsgesellschaft für betriebswirtschaftliche Anwendungssoftware in Leverkusen gegründet. Dabei wird der Geschäftsbereich SAP-Beratung von der Hürther Gesellschaft losgelöst. Im Frühjahr 2015 feiert die Bitech AG ihr 25-jähriges Jubiläum.



## Bitech (Hürth) Seit 1990

**1990** Gründung der BITech GmbH Büro für Informationstechnik Köln.  
**1997** Umwandlung der BITech GmbH in eine Aktiengesellschaft mit der Bezeichnung: Bitech AG Beratungsgesellschaft für Informationstechnologie.

## Bitech (Nürnberg) 1997 – 2014

**1997** Gründung der eigenständigen Bitech AG Beratungsgesellschaft für Informationstechnologie in Nürnberg.  
**2014** Auflösung des Standorts in Nürnberg.

## Bitech (Leverkusen) Seit 1999

**1999** Gründung der eigenständigen Bitech AG Beratungsgesellschaft für betriebswirtschaftliche Anwendungssoftware in Leverkusen mit alleinigem Fokus auf dem Geschäftsbereich SAP-Beratung.



# Die Bitech-Gruppe.



Die Gesellschaften der Bitech-Gruppe sind an den Standorten Hürth und Leverkusen tätig. Die Bitech-Gruppe besteht aus den beiden rechtlich unabhängigen Aktiengesellschaften:

**Bitech AG (Hürth)** – Beratungsgesellschaft für Informationstechnologie.

**Bitech AG (Leverkusen)** – Beratungsgesellschaft für betriebswirtschaftliche Anwendungssoftware.

Unsere Schwestergesellschaft Bitech AG in Leverkusen ist eine unabhängige, inhabergeführte IT-Beratung für SAP-Lösungen. Neben der Spezialisierung im Versicherungsumfeld bietet Leverkusen branchenübergreifende technologische und fachliche Kompetenz in den Bereichen Business Intelligence, Mobile Business und Netweaver Technologies und führt im SAP-Umfeld als zuverlässiger Partner erfolgreich Beratungs- und Entwicklungsprojekte durch.



Beratungsgesellschaft  
für Informationstechnologie

A Bitech AG  
Daimlerstraße 22  
D-50354 Hürth

T +49 2233/96 83 0  
F +49 2233/96 83 40  
E [info@koeln.bitech.de](mailto:info@koeln.bitech.de)

W [www.bitech.de](http://www.bitech.de)



Beratungsgesellschaft  
für betriebswirtschaftliche  
Anwendungssoftware

A Bitech AG  
An der Schusterinsel 15  
D-51379 Leverkusen

T +49 2171/72 30 0  
F +49 2171/72 30 72  
E [info@bitech.ag](mailto:info@bitech.ag)

W [www.bitech.ag](http://www.bitech.ag)

# Ihre Ansprechpartner bei Bitech in Hürth:



T +49 22 33/96 83 19  
M +49 172 /235 34 21  
F +49 22 33/96 83 40  
E [jutta.schmitt@koeln.bitech.de](mailto:jutta.schmitt@koeln.bitech.de)

T +49 22 33/96 83 28  
M +49173/278 39 14  
F +49 2233 / 96 83 40  
E [ute.turbanisch@koeln.bitech.de](mailto:ute.turbanisch@koeln.bitech.de)



**Jutta Schmitt**  
Vorstandsvorsitzende  
Versicherungen



**Ute Turbanisch**  
Prokuristin, Projektmanagerin  
Versicherungen

T +49 22 33/96 83 30  
M +49 151/151 83 24  
F +49 22 33/96 83 40  
E [serge.nsilu@koeln.bitech.de](mailto:serge.nsilu@koeln.bitech.de)

T +49 22 33/96 83 25  
M +49 151/264 259 87  
F +49 22 33/96 83 40  
E [ernst.thomas@koeln.bitech.de](mailto:ernst.thomas@koeln.bitech.de)



**Serge N'Silu**  
Prokurist, Projektmanager  
Industrie, Banken



**Ernst Thomas**  
Prokurist, Projektmanager  
Medien, Handel





VERSTANDEN. BERATEN. GELÖST

Beratungsgesellschaft  
für Informationstechnologie

A Bitech AG  
Daimlerstraße 22  
D-50354 Hürth

T +49 2233/96 83 0  
F +49 2233/96 83 40  
E [info@koeln.bitech.de](mailto:info@koeln.bitech.de)

W [www.bitech.de](http://www.bitech.de)

